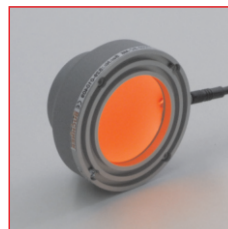


MINI-DOME-60-RGB

Domebeleuchtung

- >> RGB-Ausführung mit getrennt steuerbaren Farben
- >> klein, leicht, kompakt
- >> preisgünstiges Design
- >> extrem homogene, diffuse Ausleuchtung
- >> für Dauer-, Schalt- und Blitzbetrieb (je nach Typ)



MINI-DOME-60-RGB
geschaltet in rot



MINI-DOME-60-RGB
geschaltet in Mischfarbe

Technische Daten



Gehäuse	hochwertiger Kunststoff, Aluminium
Gesamtgewicht	ca. 50g
Betriebs-/Umgebungstemperatur	max. 50°C empfohlen
IP-Schutzklasse	je nach Ausführung
Anschluss	M5-Stecker (4-polig)*
Anschlussspannung**	24VDC-Typ: 24VDC SC-Typ: Zur Verwendung in Verbindung mit einem Controller
Anzahl LEDs	20
Lebensdauer der LEDs	Die Lebensdauer der LEDs ist bei unseren Leuchten sehr hoch, hängt aber von vielen verschiedenen Faktoren wie z.B. Umgebungstemperatur, Strombelastung usw. ab. Nähere Informationen erhalten Sie in der Technischen Information Lebensdauer LEDs .

* Anschlusskabel nicht im Lieferumfang enthalten
** weitere Informationen siehe Abschnitt Betriebsarten

Kenndaten

		LED-Kenndaten		typische Werte pro Leuchte		
Farbe *	Wellenlänge (ca.)	Öffnungswinkel	Stromaufnahme (24V-Typ) ** / Konstantstrom max. (SC-Typ) [mA]			Intensität **** [W/m²]
			Pulsstrom max. (SC-Typ) *** [mA]		Intensität **** [W/m²]	
RGB	rot	630nm	120°	50 je Farbe max. 100 gesamt		300 je Farbe
	grün	530nm			28	
	blau	470nm			67	

* weitere Farben und Ausführungen von UV bis Infrarot auf Anfrage
** angegebene Stromwerte der 24V-Typen sind als ungefähre Werte zu verstehen
*** abhängig von den Blitzkonditionen, empfohlene Maximalwerte bei einer Blitzzeit von 1ms
**** Cirka-Angaben gemessen im DC-Betrieb; Messabstand 5mm unter Gehäuseunterkante



Sicherheitshinweis!

LED-Lichtsysteme können sehr intensive Strahlung erzeugen, die bei unsachgemäßer Verwendung ggf. die Augen schädigen können. Mit ungeschützten Augen nicht direkt in die Lichtkegel blicken! Ggf. Augenschutz benutzen!

Betriebsarten

24VDC-Typ / 12VDC-Typ

Die Leuchten sind je nach Ausführung für den Dauerbetrieb an 24VDC ausgelegt. Folgende Betriebsmodi sind möglich:

- DC-Betrieb an einem passenden Netzteil mit 24VDC
- geschalteter Betrieb an einem passenden Netzteil über z.B. SPS, Opto-Relais oder Controller (GS- oder SC-Serie)
- helligkeitsgesteuerter Betrieb über Controller (GS- oder SC-Serie) in Verbindung mit passendem Netzteil
- Blitzbetrieb über Controller (GS- oder SC-Serie) in Verbindung mit passendem Netzteil. Der LED-Strom kann im Blitzbetrieb maximal um den Faktor 2 bis 3 angehoben werden.

SC-Typ

Für Blitzbetrieb, geschalteten oder helligkeitsgesteuerten Betrieb sind die Leuchten optional auch als optimierte SC-Ausführung verfügbar. Sie sind in Kombination mit unseren Controllern der GS- oder SC-Serien einsetzbar und ermöglichen eine optimierte bzw. maximale Bestromung, vor allem im Pulsbetrieb. Gerne beraten wir Sie bei der Auswahl der passenden Komponenten.

technische Änderungen vorbehalten

Büchner Lichtsysteme GmbH

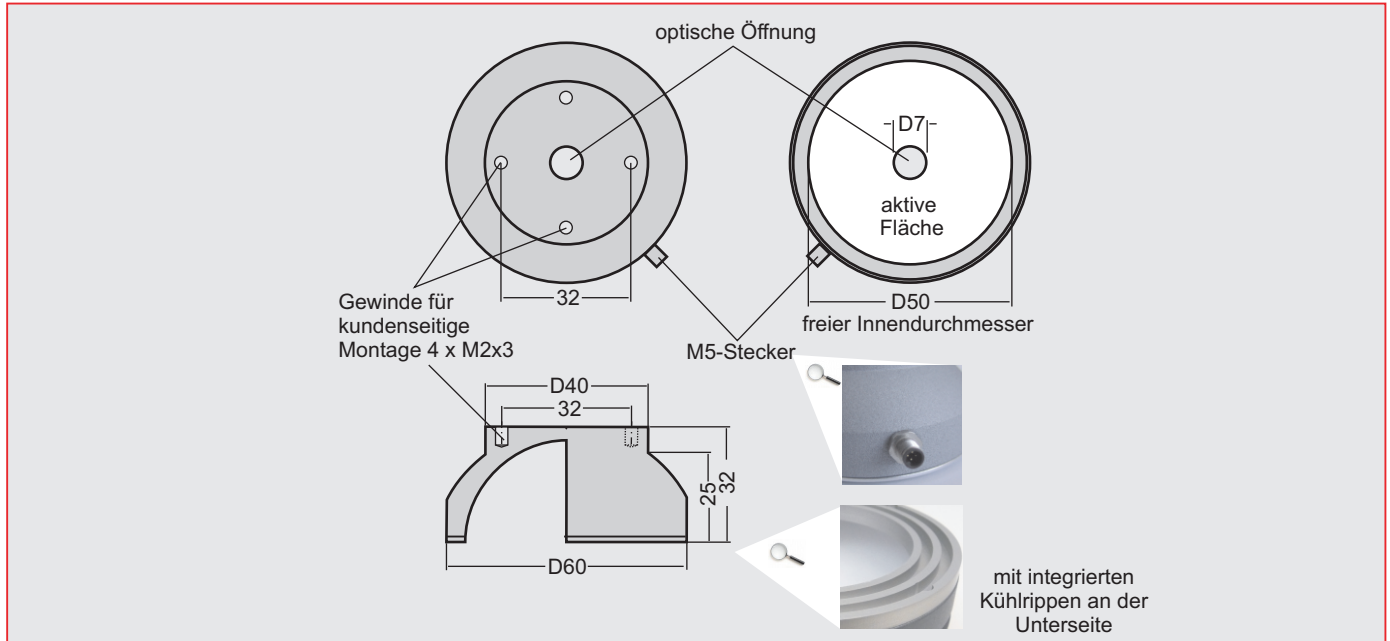
Uzstrasse 2 Tel.: +49 (0)8293 | 909 112 E-mail: info@buechner-lichtsysteme.de
86465 Welden Fax: +49 (0)8293 | 909 111 Web: www.buechner-lichtsysteme.de
Deutschland www.imaging-light-technology.com



MINI-DOME-60-RGB

Domebeleuchtung

Maße



PIN-Belegung Anschluss

M5 Stecker 4-polig
(Frontansicht am Gehäuse)



Achtung!
Die PIN-Belegung des verwendeten M5-Steckers entspricht nicht der normalen Standardbelegung.

24VDC-Typ

PIN	Aderfarbe	Funktion
4	schwarz	- rot
2	weiß	- grün
3	blau	- blau
1	braun	+ 24V

SC-Typ

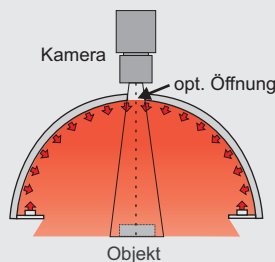
PIN	Aderfarbe	Funktion
1	braun	- rot
2	weiß	- grün
3	blau	- blau
4	schwarz	+ gemeinsam

Applikationshinweise

Dome-Applikation

Die optische Öffnung für die Kamera befindet sich symmetrisch auf der Oberseite des Doms und hat einen Durchmesser von 7mm. Andere Durchmesser auf Anfrage!

Der DOME wird typischerweise nahe am Objekt positioniert.



Technische Hinweise

Der MINI-DOME-60-RGB ist dafür ausgelegt, daß bis zu 2 Farben gleichzeitig mit voller Intensität und ohne zeitliche Limitierung eingeschaltet sein können.

Betrieb des RGB-Typs direkt an 24V

Durch Zu- und Wegschalten der Ground-Leitungen der 3 Grundfarben (RGB) können die einzelnen Farben aktiviert und gemischt werden.

Konstantstrom-/Blitz-Betrieb des RGB-Typs am SC4, SC6 oder GS 420

Im 3-Kanalbetrieb können an den aufgeführten Controllern über die jeweilige Stromeinstellung der 3 Kanäle (RGB), sowohl im Konstantstrom- als auch im Blitz-Betrieb, beliebige Farbmischungen realisiert werden.

Büchner Lichtsysteme GmbH

Uzstrasse 2
86465 Welden
Deutschland

Tel.: +49 (0)8293 | 909 112
Fax: +49 (0)8293 | 909 111

E-mail: info@buechner-lichtsysteme.de
Web: www.buechner-lichtsysteme.de

www.imaging-light-technology.com