

Professionelle Lichtsysteme für die industrielle Bildverarbeitung



Das hochwertige, kleine LED-Ringlicht zur homogenen Objektausleuchtung.

- Lichtstark, klein, leicht
- Homogene Objektausleuchtung
- Qualitativ hochwertige Ausführung
- Hohe Lebensdauer für industriellen Einsatz
- Einfache Montage direkt am Filtergewinde des Objektivs, oder über 2 Schrauben M2.5
- 24 hochwertige, ultrahelle LEDs im Gehäuse
- Varianten für 12VDC, 24VDC oder Blitzbetrieb
- Ausgelegt für Brennweiten $\geq 12\text{mm}$
- Standard Farben der LEDs: rot, IR oder weiß
- Passend für unterschiedliche Blitzmodule wie: MAX, DUO oder LFC
- Auswechselbare Frontabdeckung

RONDO-S Modelle

Bestell-Nr.	Bezeichnung	Bestell-Nr.	Bezeichnung
S14-0001	RONDO S R 12VDC	S14-0009	RONDO S IR 12VDC
S14-0002	RONDO S R 24VDC	S14-0010	RONDO S IR 24VDC
S14-0003	RONDO S R Strobe	S14-0011	RONDO S IR Strobe
S14-0004	RONDO S R LFC1	S14-0012	RONDO S IR LFC1
S14-0005	RONDO S R 12VDC Tele	S14-0013	RONDO S IR 12VDC Tele
S14-0006	RONDO S R 24VDC Tele	S14-0014	RONDO S IR 24VDC Tele
S14-0007	RONDO S R Strobe Tele	S14-0015	RONDO S IR Strobe Tele
S14-0008	RONDO S R LFC1 Tele	S14-0016	RONDO S IR LFC1 Tele
S14-0017	RONDO S weiß 12VDC	Zubehör:	
S14-0018	RONDO S weiß 24VDC	S14-1	Diffusor 017
S14-0019	RONDO S weiß Strobe	S14-M8	M8-Stecker
S14-0020	RONDO S weiß LFC	S-0006	Reduzierring 40,5x27x0,5
		S-0044	Reduzierring 25,5x27x0,5
		S-0045	Reduzierring 27x25,5x0,5
		S-0046	Reduzierring 40,5x25,5x0,5

Technische Daten

Gehäuse	Alu, schwarz eloxiert
Front Standard	2mm Acryl antireflex (ARF)
optional	3mm Diffusor Typ S-017 *
Filtergewinde	27 x 0,5
Außen-Ø	57mm
lichte Weite innen	24,4mm
Gewicht	ca. 50g
Anzahl LEDs	24
Standardfarben	rot 660nm, IR 880nm, weiß
Stromaufnahme 12VDC	rot u. IR < 100mA, weiß < 150mA
24VDC	rot u. IR < 60mA, weiß < 80mA

* Diffusor S-017 für kurze Arbeitsabstände < ca. 10cm

Sicherheitshinweis!

LED-Lichtsysteme können sehr intensive Strahlung erzeugen, die bei unsachgemäßer Verwendung ggf. die Augen schädigen können. Mit ungeschützten Augen nicht direkt in die Lichtkegel blicken!

RONDO S Kenndaten ** (typische Werte)

Bestückung rot	ca. 4W/m ²
Bestückung IR	ca. 2,5W/m ²
Bestückung IR Televersion	ca. 8W/m ²
Bestückung weiß	ca. 4W/m ²

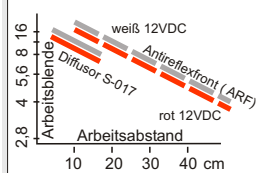
** Maximale Bestrahlungsstärke in der Meßebeine bei einem Meßabstand von 15 cm im DC Betrieb

LED-Kenndaten (typische Werte pro LED)

Farbe	Wellenlänge	Strahlstärke/Lichtstrom
IR	880 nm	50 mW/sr
rot	660 nm	2000 mCd.
weiß	x:0,31 y:0,32	2000 mCd.

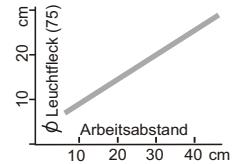
andere Farben (z.B. gelb, grün, blau, oder UV) auf Anfrage

Typische Arbeitsblenden ** (DC-Betrieb, Antireflexfront)



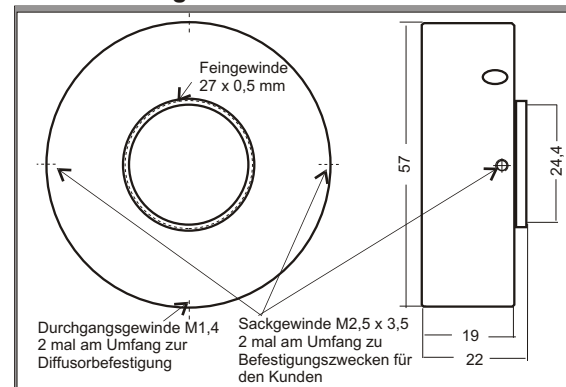
** Die Angabe der Arbeitsblende ist als Richtwert zu verstehen, da sie von einer Vielzahl von Faktoren abhängt.

Ausgeleuchtete Fläche *** (DC-Betrieb, Antireflexfront)

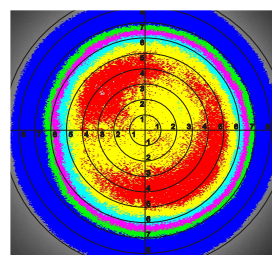


*** Das Diagramm zeigt den Leuchtfleckdurchmesser der mindestens 75% der Maximalintensität aufweist. Objektiv: Cosmicar 12mm-1:1,2 / 1/2" Chip

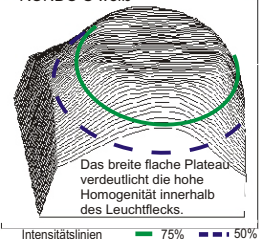
Maßzeichnung



Leuchtfleck der RONDO S WS in Pseudofarben (Meßabstand 20 cm). Die LUT konvertiert die Intensität von 50-75% zu blau und 75-99% in 5%-Schritten zu grün bis rot. Der nutzbare Durchmesser im Leuchtfleck beträgt demnach mit einem tolerierten Intensitätsabfall von 25% - bei diesem Meßabstand - ca. 14 cm.



Höhenliniendiagramm der typischen Intensitätsverteilung einer RONDO S weiß



Büchner Lichtsysteme GmbH * Büschelstraße 8 a * D-86465 Welden
 Tel. +49(0)8293-909112 * FAX -909111 * www.buechner-lichtsysteme.de
 e-mail: info@buechner-lichtsysteme.de

Technische Änderungen vorbehalten

Mai 2005

we enforce vision
BÜCHNER