

- >> Steuerung über RS-232-Schnittstelle (z.B. PC, SPS...)
- >> max. Impulsstrom SC1 16A @ 200V**
- >> max. Impulsstrom SC6 48A @ 200V**
- >> flexibel einsetzbar
- >> anpassbare Parameter
- >> für Dauer-, Schalt- und Blitzbetrieb



Anschlüsse SC1/SC6

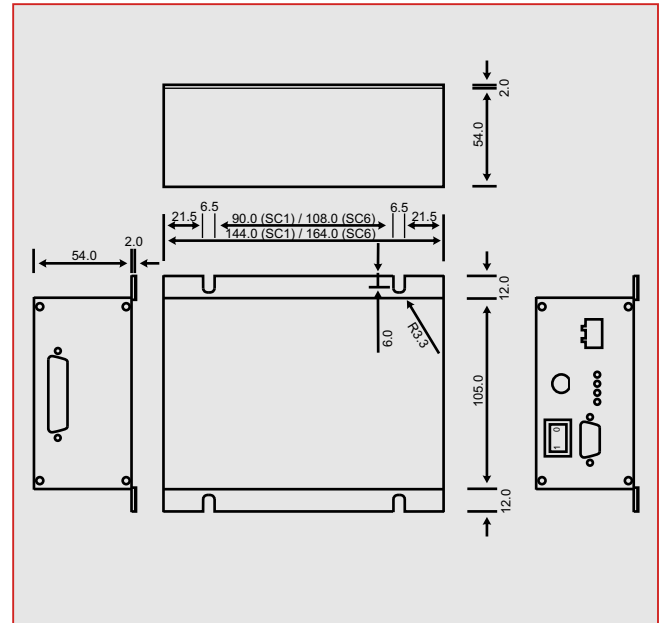


Anschlüsse SC1/SC6

Technische Daten

	SC1	SC6
Ausgangskanäle	1	6
Max. Impulsstrom	16A @ 200V**	8A @ 200V** pro Kanal (48A gesamt)
	**Unsere Leuchten sind bis max. 48V zugelassen !	
Max. Dauerstrom	739mA @ 30V	385mA @ 30V pro Kanal (2,3A gesamt)
Impulsdauer	1ms bis 50000µs in 1µs-Schritten	
Trigger Eingang (BNC)	0-24V Pegel, positive oder negative Flanke	
Steuerung	RS-232-Schnittstelle	
Abmessungen	130 x 162 x 56mm	130 x 182 x 56mm
Gewicht	ca. 670g	ca. 780g
Gehäuse	schwarz eloxiertes Alugehäuse	
Lagertemperatur	-30°C - +60°C	
Betriebstemperatur	-5°C - +50°C	
Relative Luftfeuchtigkeit	25% - 80% (nicht kondensierend)	
Spannungsversorgung	+24V DC (min. 22V, max. 27V)	
Stromverbrauch @ 24V		
ohne Beleuchtungslüfter	max. 1,5A (36W)	max. 3,5A (84W)
mit Beleuchtungslüfter	max. 2,0A (48W)	max. 4,0A (96W)

Maße



Steuerungssoftware

Für die interaktive Steuerung und Konfiguration der Combi-Controller SC1 und SC6 wird Bedienungssoftware für Windows-Betriebssysteme mitgeliefert.

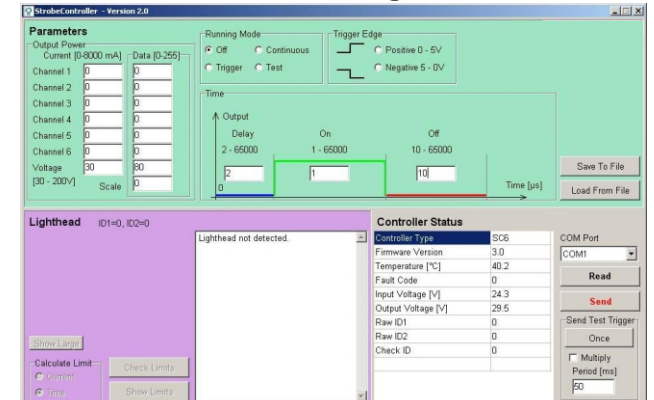
Folgende Parameter können über die Software gesetzt werden:

- Ströme der einzelnen Ausgangskanäle
- Ausgangsspannung (vor den Ausgangsstromregelstufen)
- Betriebsmodus (Aus, Dauerbetrieb, Blitzbetrieb, Testmodus)
- Trigger-Flanke (positiv, negativ)
- Impulslänge (T_{on}), Verzögerung (Delay), Auszeit (T_{off})

Auch die Anzeige von Status-Informationen des angeschlossenen Combi-Controllers werden auf der Oberfläche angezeigt.

Alternativ zur Steuerung über die mitgelieferte Software lassen sich die Combi-Controller auch prozessgebunden über die RS232-Schnittstelle parametrisieren. Die entsprechenden Befehle sind in der Dokumentation aufgeführt und beschrieben.

Oberfläche der Steuerungssoftware



Zur Realisierung erhöhter Ausgangsströme lassen sich am SC6 mehrere Ausgänge zusammenschalten. Auf symmetrische Strom-einstellung achten.

Bestellnummern

Bestellnummer	Einheit	Bezeichnung
S510-0001-V2	Stück	Combi-Controller SC1
S560-0001-V2	Stück	Combi-Controller SC6

Weiteres Zubehör finden Sie in unserem Zubehör-Katalog.

Wichtiger Betriebshinweis**



Bei Verwendung dieser Combi-Controller mit unseren Leuchten darf die Ausgangsspannung nicht höher als max. 48V eingestellt werden. Höhere Spannungen sind nicht zulässig!

technische Änderungen vorbehalten



Sicherheitshinweis!

LED-Lichtsysteme können sehr intensive Strahlung erzeugen, die bei unsachgemäßer Verwendung ggf. die Augen schädigen können. Mit ungeschützten Augen nicht direkt in die Lichtkegel blicken! Ggf. Augenschutz benutzen!

Büchner Lichtsysteme GmbH

Büschelstraße 8a Tel.: +49 (0)8293 | 909 112
D-86465 Welden Fax: +49 (0)8293 | 909 111

E-mail: info@buechner-lichtsysteme.de
Web: www.buechner-lichtsysteme.de

www.imaging-light-technology.com

