

POWER-LINE-1TE

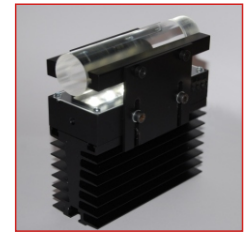
Auflicht
linienförmig



- >> leistungsstarke Allgemein- oder Streifenbeleuchtung
- >> mit Zylinderlinse für Zeilenkamera-Applikationen
- >> neueste LED- und Leiterplattentechnologie
- >> optimiertes Wärmemanagement
- >> für Dauer-, Schalt- und Blitzbetrieb***



POWER-LINE-1TE rot



POWER-LINE-1TE mit verstellbarer Zylinderlinse

Technische Daten

Gehäuse		Aluminium, schwarz eloxiert
Gewicht	ohne Linsenset	ca. 480g
	mit Linsenset	ca. 630g
Betriebs-/Umgebungstemperatur		max. 50°C empfohlen
Lebensdauer der LEDs (bei 25°C):		
rot		ca. 50.000 - 100.000 Std.
weiß		ca. 15.000 - 20.000 Std.
Anschluss		M8-Stecker (4-polig)
Anzahl High-Power-LEDs		6 (weiß) / 8 (rot)

Kenndaten

Farbe *	typische Werte pro LED		typische Werte pro Leuchte	
	Wellenlänge (ca.)	Öffnungswinkel	Strom (24VDC)	Intensität ** (DC-Betrieb)
rot	625nm	30°	< 240 mA	ca. 75 W/m ²
weiß	x:0,3/y:0,3	30°	< 230 mA	ca. 35 W/m ²

* weitere Farben und Ausführungen auf Anfrage
** ohne Linse; Messfläche: mittig, Messabstand: 150mm

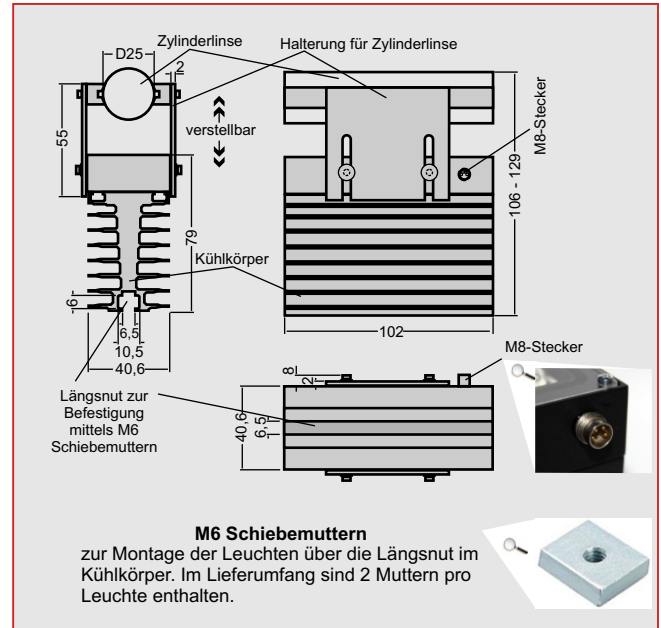
Betriebsarten

Die Beleuchtung ist für den Betrieb an 24VDC ausgelegt. Folgende Betriebsmodi sind möglich:

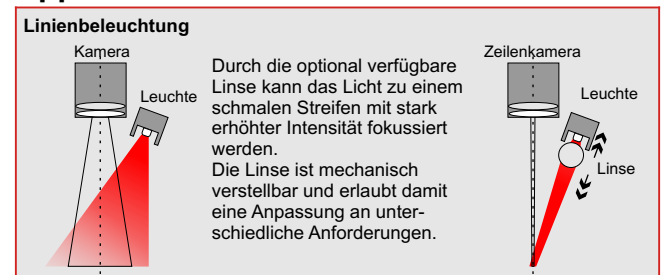
- DC-Betrieb an einem Netzteil mit 24VDC
- geschalteter Betrieb an einem 24V Netzteil über z.B. SPS, Opto-Relais oder Controller (GS-Serie, SC-Serie mit 24V Netzteil)
- Helligkeitsgesteuerter Betrieb über zusätzlichen Controller (SC-Serie oder GS-Serie mit 24V Netzteil)
- Blitzbetrieb über zusätzlichen Controller (SC-Serie mit 24V Netzteil oder GS-Serie mit 48V Netzteil). Der Betriebsstrom kann im Blitzbetrieb bei dieser Kombination ca. um den Faktor 2 bis 3 angehoben werden.

*** Für ausschließlichen Blitzbetrieb sind die Leuchten optional auch als optimierte Blitzausführung (SC-Type) für höhere Blitzströme verfügbar. Sie können in Kombination mit Controllern der GS- oder SC-Serien mit 24V Netzteil eingesetzt werden und ermöglichen eine maximale Bestromung. Weitere Informationen auf Anfrage.

Maße



Applikationshinweise



Bestellnummern

Bestellnummer	Einheit	Bezeichnung
S131-R62503099-24-M8	Stück	POWER-LINE-1TE rot 24VDC M8
S131-WS03099-24-M8	Stück	POWER-LINE-1TE weiß 24VDC M8
Zubehör	Einheit	Bezeichnung
S131-01	Set	Zylinderlinsen-Set D25mm 1TE
S131-33S0	Stück	Front Material 017 3mm

Weiteres Zubehör finden Sie in unserem Zubehör-Katalog.

Zubehör



Zylinderlinsen-Set D25mm
bestehend aus Zylinderlinse inkl. Halterung und Befestigungsschrauben



Fronten
Durch den Einsatz von unterschiedlich diffusen Fronten können die optischen Eigenschaften der Beleuchtung verändert werden.

technische Änderungen vorbehalten



Sicherheitshinweis!

LED-Lichtsysteme können sehr intensive Strahlung erzeugen, die bei unsachgemäßer Verwendung ggf. die Augen schädigen können. Mit ungeschützten Augen nicht direkt in die Lichtkegel blicken! Ggf. Augenschutz benutzen!

Büchner Lichtsysteme GmbH

Büschelstraße 8a Tel.: +49 (0)8293 | 909 112
D-86465 Welden Fax: +49 (0)8293 | 909 111

E-mail: info@buechner-lichtsysteme.de
Web: www.buechner-lichtsysteme.de

www.imaging-light-technology.com

IMAGING LIGHT TECHNOLOGY
BÜCHNER