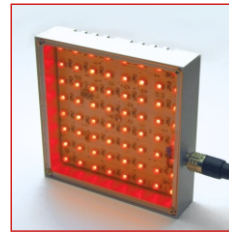


TOP-LIGHT-80

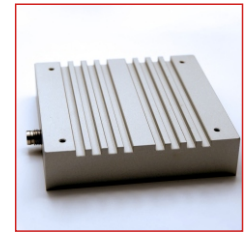
Auflicht
quadratisch



- >> hochwertige Ausführung
- >> preisgünstig
- >> effizientes thermisches Design
- >> einfache Montage
- >> für Dauer-, Schalt- und Blitzbetrieb***



TOP-LIGHT-80 rot



TOP-LIGHT-80 Gehäuse mit integrierten Kühlrippen

Technische Daten

Gehäuse	Alu geätzt, matt kugelgestrahlt, natur eloxiert
Front (im Lieferumfang)	Acryl 2mm klar, antireflex
Gesamtgewicht	ca. 180g
Betriebs-/Umgebungstemperatur	max. 50°C empfohlen
Lebensdauer der LEDs (bei 25°C):	
rot / IR	ca. 50.000 - 100.000 Std.
weiß	ca. > 20.000 Std.
Anschluss	M8-Stecker (4-polig)
Anzahl LEDs	64

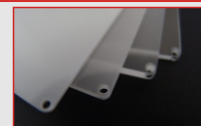
Kenndaten

Farbe *	typische Werte pro LED		typische Werte pro Leuchte	
	Wellenlänge (ca.)	Öffnungswinkel	Strom (24VDC)	Intensität ** (DC-Betrieb)
HB rot	617nm	30°	~ 240 mA	ca. 65 W/m ²
HB rot	617nm	60°	~ 240 mA	ca. 30 W/m ²
HB rot	635nm	120°	~ 160 mA	ca. 4 W/m ²
HB weiß	x:0,32/y:0,31	120°	~ 220 mA	ca. 8 W/m ²
HB IR	850nm	30°	~ 240 mA	ca. 50 W/m ²
HB IR	850nm	50°	~ 240 mA	ca. 35 W/m ²
HB IR	850nm	120°	~ 240 mA	ca. 15 W/m ²

* weitere Farben und Ausführungen auf Anfrage

** Messfläche: mittig, Messabstand: 150mm

Zubehör



Fronten

Durch den Einsatz von unterschiedlich diffusen Fronten können die optischen Eigenschaften der Beleuchtung verändert werden.

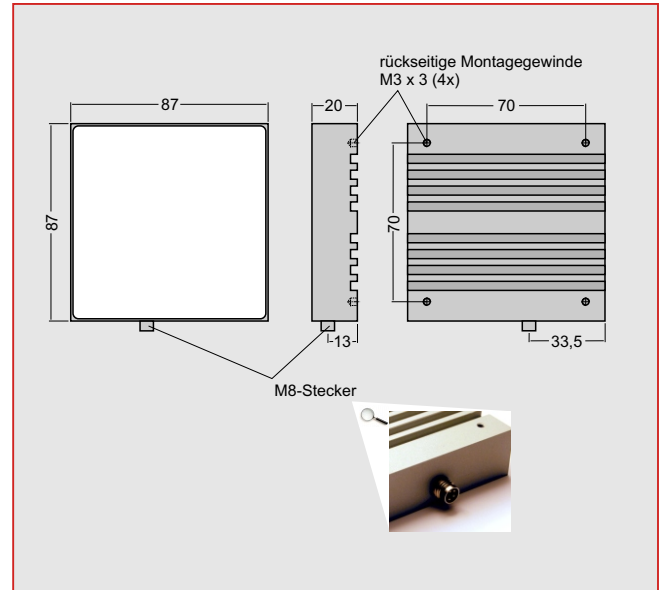
Bestellnummern

Bestellnummer	Bezeichnung
S191-617030HB-24-M8	TOP-LIGHT-80 HB rot 617nm 30° 24VDC M8
S191-617060HB-24-M8	TOP-LIGHT-80 HB rot 617nm 60° 24VDC M8
S191-635120HB-24-M8	TOP-LIGHT-80 HB rot 635nm 120° 24VDC M8
S191-WLM120HB-24-M8	TOP-LIGHT-80 HB weiß 120° 24VDC M8
S191-850030HB-24-M8	TOP-LIGHT-80 HB IR 850nm 30° 24VDC M8
S191-850050HB-24-M8	TOP-LIGHT-80 HB IR 850nm 50° 24VDC M8
S191-850120HB-24-M8	TOP-LIGHT-80 HB IR 850nm 120° 24VDC M8

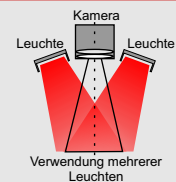
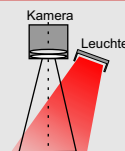
Zubehör	Bezeichnung
S191-12A	Front TOP-LIGHT-80 klar, antireflex (arf) 2mm
S191-13S2	Front TOP-LIGHT-80 2-seitig satiniert 3mm
S191-23S0	Front TOP-LIGHT-80 Material 010 3mm
S191-33S0	Front TOP-LIGHT-80 Material 017 3mm
S191-42S0	Front TOP-LIGHT-80 Material 060 2mm

Weiteres Zubehör finden Sie in unserem Zubehör-Katalog.

Maße



Applikationshinweis



Eine zur Arbeitsfläche schräg gestellte Leuchte erzeugt physikalisch bedingt ein etwas inhomogenes Leuchtfeld. Durch eine symmetrische Anordnung mehrerer Leuchten kann dieser auftretende Lichtabfall ausgeglichen und zusätzlich eine höhere Lichtintensität im Arbeitsbereich erreicht werden.

Betriebsarten

Die Beleuchtung ist für den Betrieb an 24VDC ausgelegt. Folgende Betriebsmodi sind möglich:

- DC-Betrieb an einem Netzteil mit 24VDC
- geschalteter Betrieb an einem 24V Netzteil über z.B. SPS, Opto-Relais oder Controller (GS-Serie, SC-Serie mit 24V Netzteil)
- Helligkeitsgesteuerter Betrieb über zusätzlichen Controller (SC-Serie oder GS-Serie mit 24V Netzteil)
- Blitzbetrieb über zusätzlichen Controller (SC-Serie mit 24V Netzteil oder GS-Serie mit 48V Netzteil). Der Betriebsstrom kann im Blitzbetrieb bei dieser Kombination ca. um den Faktor 2 bis 3 angehoben werden.

*** Für ausschließlichen Blitzbetrieb sind die Leuchten optional auch als optimierte Blitzausführung (SC-Type) für höhere Blitzströme verfügbar. Sie können in Kombination mit Controllern der GS- oder SC-Serien mit 24V Netzteil eingesetzt werden und ermöglichen eine maximale Bestromung. Weitere Informationen auf Anfrage.

technische Änderungen vorbehalten



Sicherheitshinweis!

LED-Lichtsysteme können sehr intensive Strahlung erzeugen, die bei unsachgemäßer Verwendung ggf. die Augen schädigen können. Mit ungeschützten Augen nicht direkt in die Lichtkegel blicken! Ggf. Augenschutz benutzen!

Büchner Lichtsysteme GmbH

Uzstrasse 2
D-86465 Welden

Tel.: +49 (0)8293 | 909 112
Fax: +49 (0)8293 | 909 111

E-mail: info@buechner-lichtsysteme.de
Web: www.buechner-lichtsysteme.de

www.imaging-light-technology.com

IMAGING LIGHT TECHNOLOGY
BÜCHNER