

- >> Steuerung über Ethernet oder RS-232-Schnittstelle (z.B. PC, SPS...)
- >> max. Impulsstrom 32A @ 200V**
- >> flexibel einsetzbar
- >> anpassbare Parameter
- >> für Dauer-, Schalt- und Blitzbetrieb



Anschlüsse SC4

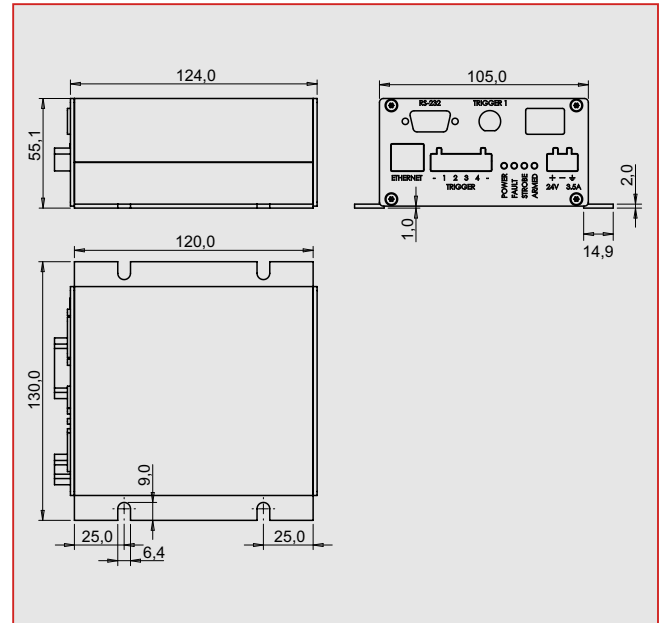


Anschlüsse SC4

Technische Daten

	SC4
Ausgangskanäle	4
Max. Impulsstrom	8A @ 200V** pro Kanal (32A gesamt)
	**Unsere Leuchten sind bis max. 48V zugelassen !
Max. Dauerstrom	570mA @ 30V pro Kanal (2,3A gesamt)
Impulsdauer	1µs bis 1000ms in 1µs-Schritten
Trigger Eingang (BNC)	0-5V oder 0-24V Pegel, pos. oder neg. Flanke
Steuerung	Ethernet (10BaseT), RS-232-Schnittstelle
Abmessungen	130 x 142 x 56mm
Gewicht	ca. 680g
Gehäuse	schwarz eloxiertes Alugehäuse
Lagertemperatur	-30°C - +60°C
Betriebstemperatur	-5°C - +50°C
Relative Luftfeuchtigkeit	25% - 80% (nicht kondensierend)
Spannungsversorgung	+24V DC (min. 22V, max. 27V)
Stromverbrauch @ 24V	
ohne Beleuchtungslüfter	max. 3,5A (84W)
mit Beleuchtungslüfter	max. 4,0A (96W)

Maße



Steuerungssoftware

Für die interaktive Steuerung und Konfiguration des Combi-Controllers SC4 wird Bedienungssoftware für Windows-Betriebssysteme mitgeliefert.

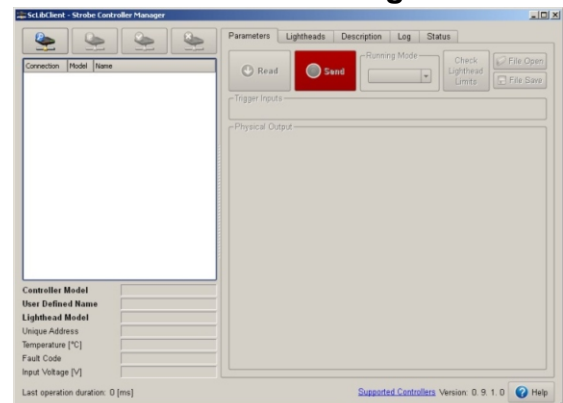
Folgende Parameter können über die Software gesetzt werden:

- Ströme der einzelnen Ausgangskanäle
- Ausgangsspannung (vor den Ausgangsstromregelstufen)
- Betriebsmodus (Aus, Dauerbetrieb, Blitzbetrieb, Testmodus)
- Trigger-Flanke (positiv, negativ)
- Impulslänge, Verzögerung, Auszeit

Auch Status-Informationen des angeschlossenen Combi-Controllers werden auf der Oberfläche angezeigt.

Alternativ zur Steuerung über die mitgelieferte Software lassen sich die Combi-Controller auch prozessgebunden über die RS232-Schnittstelle parametrisieren. Die entsprechenden Befehle sind in der Dokumentation aufgeführt und beschrieben.

Oberfläche der Steuerungssoftware



Zur Realisierung erhöhter Ausgangsströme lassen sich am SC4 mehreregänge zusammenschalten. Auf symmetrische Strom-einstellung achten.

Bestellnummern

Bestellnummer	Einheit	Bezeichnung
S540-0001	Stück	Combi-Controller SC4

Weiteres Zubehör finden Sie in unserem Zubehör-Katalog.

Wichtiger Betriebshinweis**



Bei Verwendung dieses Combi-Controllers mit unseren Leuchten darf die Ausgangsspannung nicht höher als max. 48V eingestellt werden. Höhere Spannungen sind nicht zulässig!

technische Änderungen vorbehalten



Sicherheitshinweis!

LED-Lichtsysteme können sehr intensive Strahlung erzeugen, die bei unsachgemäßer Verwendung ggf. die Augen schädigen können. Mit ungeschützten Augen nicht direkt in die Lichtkegel blicken! Ggf. Augenschutz benutzen!

Büchner Lichtsysteme GmbH

Uzstrasse 2 Tel.: +49 (0)8293 | 909 112
D-86465 Welden Fax: +49 (0)8293 | 909 111

E-mail: info@buechner-lichtsysteme.de
Web: www.buechner-lichtsysteme.de

www.imaging-light-technology.com

