

- >> Steuerung über RS-232-Schnittstelle (z.B. PC, SPS...)
- >> max. Impulsstrom SC1 16A @ 200V\*\*
- >> max. Impulsstrom SC6 48A @ 200V\*\*
- >> flexibel einsetzbar
- >> anpassbare Parameter
- >> für Dauer- und Blitzbetrieb



Anschlüsse SC1/SC6

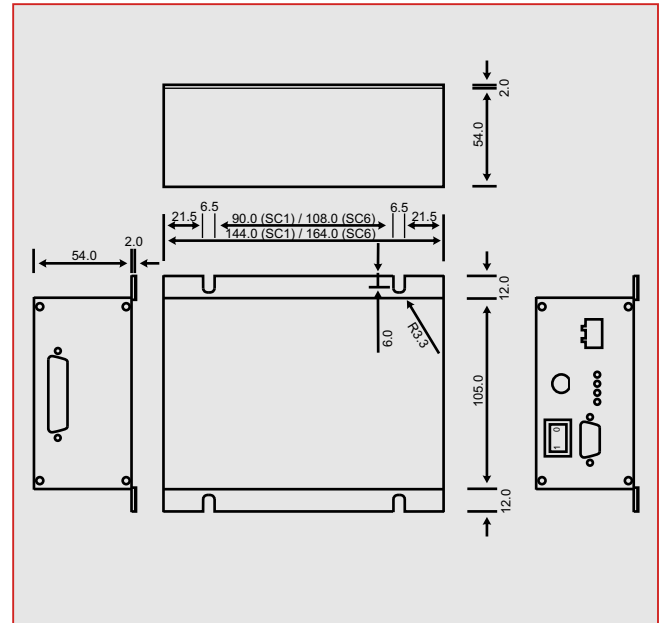


Anschlüsse SC1/SC6

### Technische Daten

	SC1	SC6
Ausgangskanäle	1	6
Max. Impulsstrom	16A @ 200V**	8A @ 200V** pro Kanal (48A gesamt)
	**Unsere Leuchten sind bis max. 48V zugelassen !	
Max. Dauerstrom	739mA @ 30V	385mA @ 30V pro Kanal (2,3A gesamt)
Impulsdauer	1ms bis 50000µs in 1µs-Schritten	
Trigger Eingang (BNC)	0-24V Pegel, positive oder negative Flanke	
Steuerung	RS-232-Schnittstelle	
Abmessungen	130 x 162 x 56mm	130 x 182 x 56mm
Gewicht	ca. 670g	ca. 780g
Gehäuse	schwarz eloxiertes Alugehäuse	
Lagertemperatur	-30°C - +60°C	
Betriebstemperatur	-5°C - +50°C	
Relative Luftfeuchtigkeit	25% - 80% (nicht kondensierend)	
Spannungsversorgung	+24V DC (min. 22V, max. 27V)	
Stromverbrauch @ 24V		
ohne Beleuchtungslüfter	max. 1,5A (36W)	max. 3,5A (84W)
mit Beleuchtungslüfter	max. 2,0A (48W)	max. 4,0A (96W)

### Maße



### Steuerungssoftware

Für die interaktive Steuerung und Konfiguration der Combi-Controller SC1 und SC6 wird Bedienungssoftware für Windows-Betriebssysteme mitgeliefert.

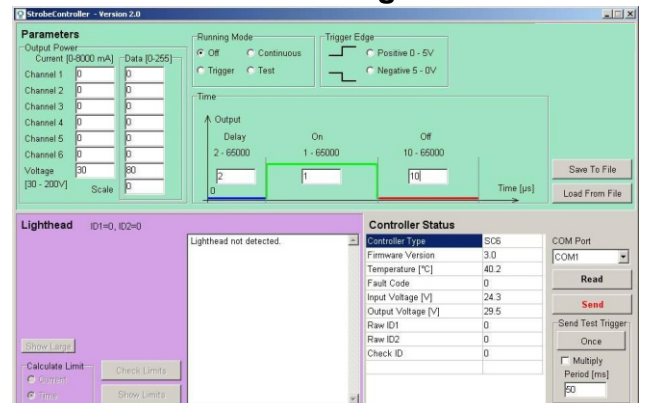
Folgende Parameter können über die Software gesetzt werden:

- Ströme der einzelnen Ausgangskanäle
- Ausgangsspannung (vor den Ausgangsstromregelstufen)
- Betriebsmodus (Aus, Dauerbetrieb, Blitzbetrieb, Testmodus)
- Trigger-Flanke (positiv, negativ)
- Impulslänge (T<sub>on</sub>), Verzögerung (Delay), Auszeit (T<sub>off</sub>)

Auch Status-Informationen des angeschlossenen Combi-Controllers werden auf der Oberfläche angezeigt.

Alternativ zur Steuerung über die mitgelieferte Software lassen sich die Combi-Controller auch prozessgebunden über die RS232-Schnittstelle parametrisieren. Die entsprechenden Befehle sind in der Dokumentation aufgeführt und beschrieben.

### Oberfläche der Steuerungssoftware



Zur Realisierung erhöhter Ausgangsströme lassen sich am SC6 mehrere Ausgänge zusammenschalten. Auf symmetrische Strom-einstellung achten.

### Bestellnummern

Bestellnummer	Einheit	Bezeichnung
S510-0001-V2	Stück	Combi-Controller SC1
S560-0001-V2	Stück	Combi-Controller SC6

Weiteres Zubehör finden Sie in unserem Zubehör-Katalog.

### Wichtiger Betriebshinweis\*\*



Bei Verwendung dieser Combi-Controller mit unseren Leuchten darf die Ausgangsspannung nicht höher als max. 48V eingestellt werden. Höhere Spannungen sind nicht zulässig!

technische Änderungen vorbehalten



### Sicherheitshinweis!

LED-Lichtsysteme können sehr intensive Strahlung erzeugen, die bei unsachgemäßer Verwendung ggf. die Augen schädigen können. Mit ungeschützten Augen nicht direkt in die Lichtkegel blicken! Ggf. Augenschutz benutzen!

### Büchner Lichtsysteme GmbH

Uzstrasse 2  
D-86465 Welden

Tel.: +49 (0)8293 | 909 112  
Fax: +49 (0)8293 | 909 111

E-mail: info@buechner-lichtsysteme.de  
Web: www.buechner-lichtsysteme.de

www.imaging-light-technology.com

IMAGING LIGHT TECHNOLOGY  
**BÜCHNER**