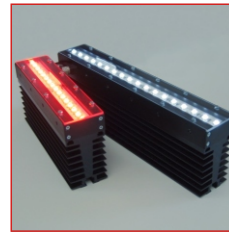


POWER-LINE Serie

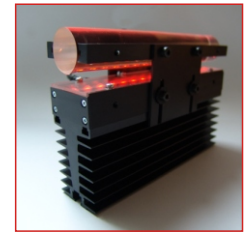
Auflicht
linienförmig



- >> sehr leistungsstarke Allgemein- oder Streifenbeleuchtung
- >> mit Zylinderlinse für Zeilenkamera-Applikationen
- >> 3 Standardlängen verfügbar:
2TE (160mm), 3TE (240mm) und 5TE (400mm)
- >> neueste LED- und Leiterplattentechnologie
- >> optimiertes Wärmemanagement
- >> für Dauer-, Schalt- und Blitzbetrieb***



POWER-LINE-2TE rot und-3TE weiß



POWER-LINE-2TE mit verstellbarer Zylinderlinse

Technische Daten

Gehäuse	Aluminium, schwarz eloxiert
Gewicht (ca.) ohne Linsenset	750g (2TE)/1110g (3TE)/1900g (5TE)
mit Linsenset	950g (2TE)/1450g (3TE)/2300g (5TE)
Betriebs-/Umgebungstemperatur	max. 50°C empfohlen
Lebensdauer der LEDs (bei 25°C):	
rot	ca. 50.000 - 100.000 Std.
weiß	ca. 15.000 - 20.000 Std.
Anschluss	M8-Stecker (4-polig)
Anzahl High-Power-LEDs pro TE	6 (weiß) / 8 (rot)

Kenndaten

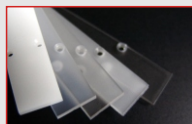
Farbe *	typische Werte pro LED		typische Werte pro Leuchte	
	Wellenlänge (ca.)	Öffnungswinkel	Strom pro TE (24VDC)	Intensität ** (DC-Betrieb)
rot	625nm	30°	< 240 mA	ca. 77 W/m ²
weiß	x:0,3/y:0,3	30°	< 230 mA	ca. 38 W/m ²

* weitere Farben und Ausführungen auf Anfrage
** ohne Linse; Messfläche: mittig, Messabstand: 150mm

Zubehör



Zylinderlinsen-Set D25mm
bestehend aus Zylinderlinse inkl. Halterung und Befestigungsschrauben



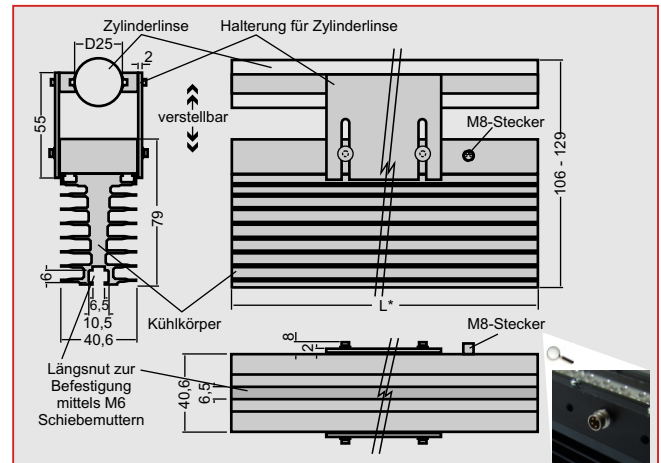
Fronten
Durch den Einsatz von unterschiedlich diffusen Fronten können die optischen Eigenschaften der Beleuchtung zusätzlich verändert werden.

Bestellnummern

Bestellnummer	Einheit	Bezeichnung
S132-R62503099-24-M8	Stück	POWER-LINE-2TE rot 24VDC M8
S132-WS03099-24-M8	Stück	POWER-LINE-2TE weiß 24VDC M8
S133-R62503099-24-M8	Stück	POWER-LINE-3TE rot 24VDC M8
S133-WS03099-24-M8	Stück	POWER-LINE-3TE weiß 24VDC M8
S135-R62503099-24-M8	Stück	POWER-LINE-5TE rot 24VDC M8
S135-WS03099-24-M8	Stück	POWER-LINE-5TE weiß 24VDC M8
Zubehör	Einheit	Bezeichnung
S132-01	Set	Zylinderlinsen-Set D25mm 2TE
S133-01	Set	Zylinderlinsen-Set D25mm 3TE
S135-01	Set	Zylinderlinsen-Set D25mm 5TE
S132-33S0	Stück	Front Material 017 3mm 2TE
S133-33S0	Stück	Front Material 017 3mm 3TE
S135-33S0	Stück	Front Material 017 3mm 5TE

Weiteres Zubehör finden Sie in unserem Zubehör-Katalog.

Maße



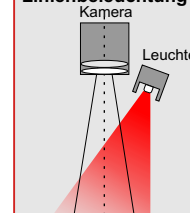
* Die Längenangabe TE beschreibt eine Teileinheit von 80mm der aktiven LED-Platine.

Somit ergeben sich folgende Längen für L:
2TE = 160mm
3TE = 240mm
5TE = 400mm

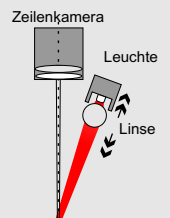
M6 Schiebemuttern
zur Montage der Leuchten über die Längsnut im Kühlkörper. Im Lieferumfang sind 2 bis 4 Muttern pro Leuchte enthalten.

Applikationshinweise

Linienbeleuchtung



Durch die optional verfügbare Linse kann das Licht zu einem schmalen Streifen mit stark erhöhter Intensität fokussiert werden. Die Linse ist mechanisch verstellbar und erlaubt damit eine Anpassung an unterschiedliche Anforderungen.



Betriebsarten

Die Beleuchtung ist für den Betrieb an 24VDC ausgelegt. Folgende Betriebsmodi sind möglich:

- DC-Betrieb an einem Netzteil mit 24VDC
- geschalteter Betrieb an einem 24V Netzteil über z.B. SPS, Opto-Relais oder Controller (GS-Serie, SC-Serie mit 24V Netzteil)
- Helligkeitsgesteuerter Betrieb über zusätzlichen Controller (SC-Serie oder GS-Serie mit 24V Netzteil)
- Blitzbetrieb über zusätzlichen Controller (SC-Serie mit 24V Netzteil oder GS-Serie mit 48V Netzteil). Der Betriebsstrom kann im Blitzbetrieb bei dieser Kombination ca. um den Faktor 2 bis 3 angehoben werden.

*** Für ausschließlichen Blitzbetrieb sind die Leuchten optional auch als optimierte Blitzausführung (SC-Type) für höhere Blitzströme verfügbar. Sie können in Kombination mit Controllern der GS- oder SC-Serien mit 24V Netzteil eingesetzt werden und ermöglichen eine maximale Bestromung. Weitere Informationen auf Anfrage.

technische Änderungen vorbehalten



Sicherheitshinweis!

LED-Lichtsysteme können sehr intensive Strahlung erzeugen, die bei unsachgemäßer Verwendung ggf. die Augen schädigen können. Mit ungeschützten Augen nicht direkt in die Lichtkegel blicken! Ggf. Augenschutz benutzen!

Büchner Lichtsysteme GmbH

Uzstrasse 2 Tel.: +49 (0)8293 | 909 112
D-86465 Welden Fax: +49 (0)8293 | 909 111

E-mail: info@buechner-lichtsysteme.de
Web: www.buechner-lichtsysteme.de

www.imaging-light-technology.com

IMAGING LIGHT TECHNOLOGY
BÜCHNER