

# POWER-LINE-1TE

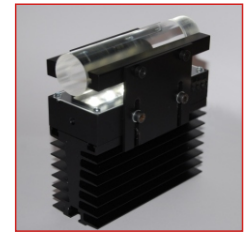
Auflicht  
linienförmig



- >> leistungsstarke Allgemein- oder Streifenbeleuchtung
- >> mit Zylinderlinse für Zeilenkamera-Applikationen
- >> neueste LED- und Leiterplattentechnologie
- >> optimiertes Wärmemanagement
- >> für Dauer-, Schalt- und Blitzbetrieb\*\*\*



POWER-LINE-1TE rot



POWER-LINE-1TE mit verstellbarer Zylinderlinse

## Technische Daten

Gehäuse	Aluminium, schwarz eloxiert
Gewicht	ohne Linsenset ca. 480g mit Linsenset ca. 630g
Betriebs-/Umgebungstemperatur	max. 50°C empfohlen
Lebensdauer der LEDs (bei 25°C):	
rot	ca. 50.000 - 100.000 Std.
weiß	ca. 15.000 - 20.000 Std.
Anschluss	M8-Stecker (4-polig)
Anzahl High-Power-LEDs	6 (weiß) / 8 (rot)

## Kenndaten

Farbe *	typische Werte pro LED		typische Werte pro Leuchte	
	Wellenlänge (ca.)	Öffnungswinkel	Strom (24VDC)	Intensität ** (DC-Betrieb)
rot	625nm	30°	< 240 mA	ca. 75 W/m <sup>2</sup>
weiß	x:0,3/y:0,3	30°	< 230 mA	ca. 35 W/m <sup>2</sup>

\* weitere Farben und Ausführungen auf Anfrage

\*\* ohne Linse; Messfläche: mittig, Messabstand: 150mm

## Betriebsarten

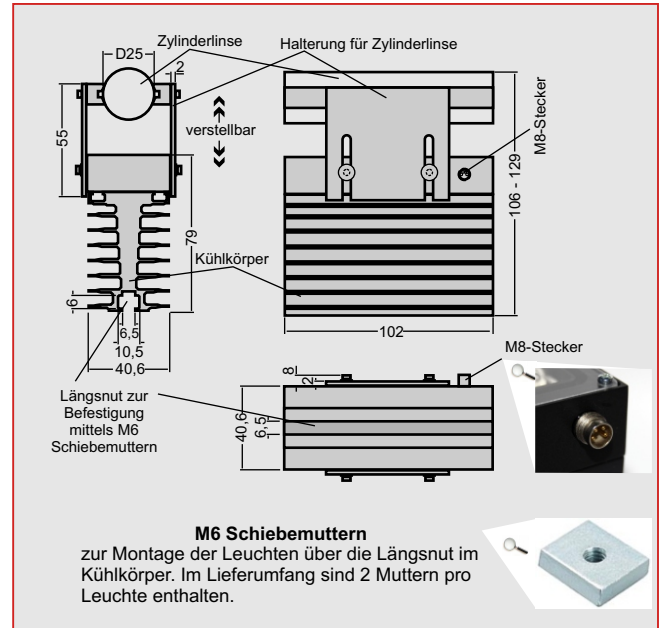
Die Beleuchtung ist für den Betrieb an 24VDC ausgelegt. Folgende Betriebsmodi sind möglich:

- DC-Betrieb an einem Netzteil mit 24VDC
- geschalteter Betrieb an einem 24V Netzteil über z.B. SPS, Opto-Relais oder Controller (GS-Serie, SC-Serie mit 24V Netzteil)
- Helligkeitsgesteuerter Betrieb über zusätzlichen Controller (SC-Serie oder GS-Serie mit 24V Netzteil)
- Blitzbetrieb über zusätzlichen Controller (SC-Serie mit 24V Netzteil oder GS-Serie mit 48V Netzteil). Der Betriebsstrom kann im Blitzbetrieb bei dieser Kombination ca. um den Faktor 2 bis 3 angehoben werden.

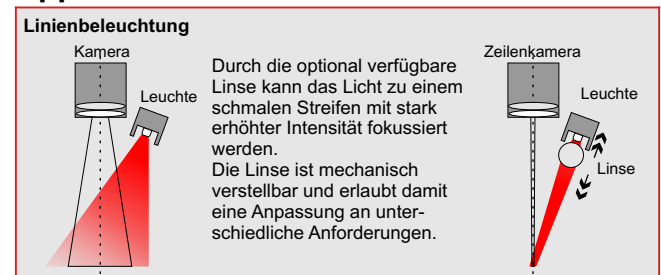
\*\*\* Für ausschließlichen Blitzbetrieb sind die Leuchten optional auch als optimierte Blitzausführung (SC-Type) für höhere Blitzströme verfügbar. Sie können in Kombination mit Controllern der GS- oder SC-Serien mit 24V Netzteil eingesetzt werden und ermöglichen eine maximale Bestromung.

Weitere Informationen auf Anfrage.

## Maße



## Applikationshinweise



## Bestellnummern

Bestellnummer	Einheit	Bezeichnung
S131-R62503099-24-M8	Stück	POWER-LINE-1TE rot 24VDC M8
S131-WS03099-24-M8	Stück	POWER-LINE-1TE weiß 24VDC M8
Zubehör	Einheit	Bezeichnung
S131-01	Set	Zylinderlinsen-Set D25mm 1TE
S131-33S0	Stück	Front Material 017 3mm

Weiteres Zubehör finden Sie in unserem Zubehör-Katalog.

## Zubehör

**Zylinderlinsen-Set D25mm**  
bestehend aus Zylinderlinse inkl. Halterung und Befestigungsschrauben

**Fronten**  
Durch den Einsatz von unterschiedlich diffusen Fronten können die optischen Eigenschaften der Beleuchtung verändert werden.

technische Änderungen vorbehalten



### Sicherheitshinweis!

LED-Lichtsysteme können sehr intensive Strahlung erzeugen, die bei unsachgemäßer Verwendung ggf. die Augen schädigen können. Mit ungeschützten Augen nicht direkt in die Lichtkegel blicken! Ggf. Augenschutz benutzen!

### Büchner Lichtsysteme GmbH

Uzstrasse 2      Tel.: +49 (0)8293 | 909 112  
D-86465 Welden      Fax: +49 (0)8293 | 909 111

E-mail: info@buechner-lichtsysteme.de  
Web: www.buechner-lichtsysteme.de

www.imaging-light-technology.com

IMAGING LIGHT TECHNOLOGY  
**BÜCHNER**