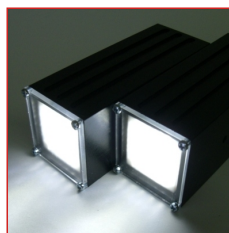


MINI-SPOT

- >> kompaktes Aluminium-Gehäuse
 - >> integrierter DC/DC Wandler für 24VDC Betrieb
 - >> verschiedene Öffnungswinkel: N(arrow), M(edium), W(ide)
 - >> für Dauer- und Schaltbetrieb
 - >> für Blitzbetrieb oder helligkeitsgesteuerten Betrieb
- sind spezielle Varianten verfügbar ***



MINI-SPOT weiß



MINI-SPOT rot

Technische Daten

Gehäuse	Aluminium, schwarz eloxiert
Gesamtgewicht	ca. 150g
Betriebs-/Umgebungstemperatur	max. 50°C empfohlen
Lebensdauer der LEDs (bei 25°C):	
rot / IR	ca. 50.000 - 100.000 Std.
weiß	ca. 15.000 - 20.000 Std.
Anschluss	M8-Stecker (4-polig)
Anschlußspannung	21 bis 26VDC
Anzahl High-Power-LEDs	1

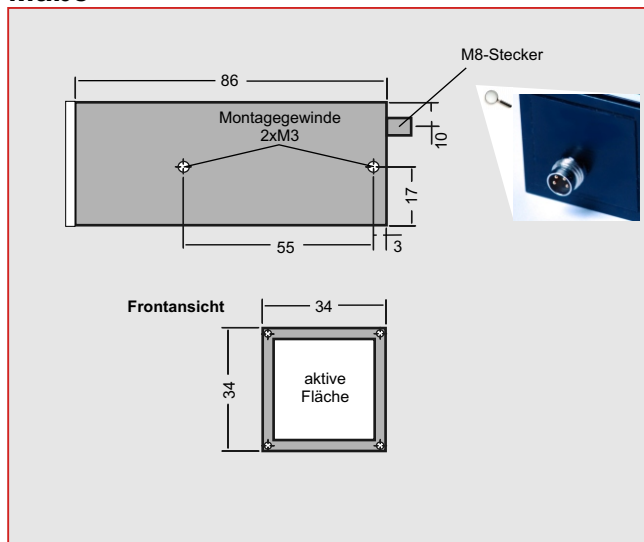
Kenndaten

Farbe *	typische Werte pro LED		typische Werte pro Leuchte			
	Wellenlänge (ca.)	Öffnungswinkel	Strom (24VDC)	Intensität in W/m ² ** Typ N	Intensität in W/m ² ** Typ M	Intensität in W/m ² ** Typ W
HB rot	617nm	N, M, W	< 135 mA	100	20	10
weiß	x:0,33/y:0,33	N, M, W	< 130 mA	30	6	3
IR	850nm	N, M, W	< 160 mA	120	13	6

* weitere Farben und Ausführungen auf Anfrage

** Cirka-Angaben gemessen im DC-Betrieb; Messabstand: 250mm

Maße



Betriebsarten

Die Beleuchtung verfügt über einen internen DC/DC Wandler und ist für den Betrieb an 24VDC ausgelegt.

Folgende Betriebsmodi sind möglich:

- DC-Betrieb an einem Netzteil mit 24VDC
- geschalteter Betrieb an einem 24V Netzteil über z.B. SPS, Opto-Relais oder Controller (GS-Serie, SC-Serie mit 24V Netzteil)

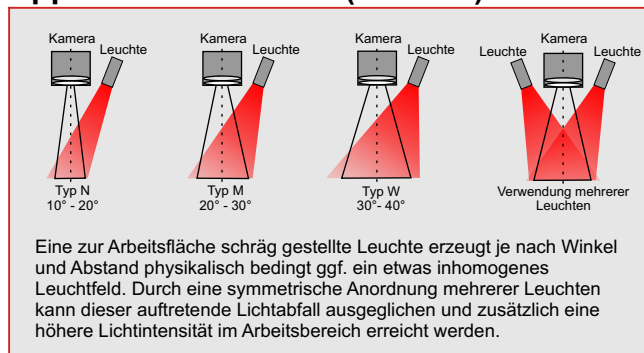
*** Für Blitzbetrieb oder helligkeitsgesteuerten Betrieb sind die Leuchten optional auch als optimierte SC-Ausführung verfügbar. Sie können in Kombination mit Controllern der GS- oder SC-Serien mit 24V Netzteil eingesetzt werden und ermöglichen eine optimierte bzw. maximale Bestromung. Weitere Informationen auf Anfrage.

Bestellnummern

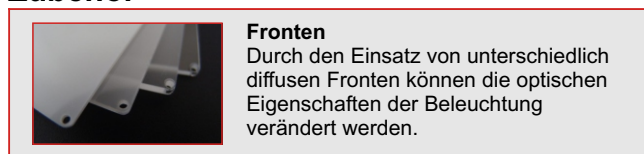
Bestellnummer	Einheit	Bezeichnung
S148-0156-N-M8	Stück	MINI-SPOT-24V HB rot 617nm Typ N M8
S148-0156-M-M8	Stück	MINI-SPOT-24V HB rot 617nm Typ M M8
S148-0156-W-M8	Stück	MINI-SPOT-24V HB rot 617nm Typ W M8
S148-0102-N-M8	Stück	MINI-SPOT-24V weiß Typ N M8
S148-0102-M-M8	Stück	MINI-SPOT-24V weiß Typ M M8
S148-0102-W-M8	Stück	MINI-SPOT-24V weiß Typ W M8
S148-0109-N-M8	Stück	MINI-SPOT-24V IR 850nm Typ N M8
S148-0109-M-M8	Stück	MINI-SPOT-24V IR 850nm Typ M M8
S148-0109-W-M8	Stück	MINI-SPOT-24V IR 850nm Typ W M8
Zubehör	Einheit	Bezeichnung
S148-13S2	Stück	Front MINI-SPOT klar 2-seitig satiniert 3mm
S148-42S0	Stück	Front MINI-SPOT Material 060 3mm

Weiteres Zubehör finden Sie in unserem Zubehör-Katalog.

Applikationshinweise (Auflicht)



Zubehör



technische Änderungen vorbehalten



Sicherheitshinweis!

LED-Lichtsysteme können sehr intensive Strahlung erzeugen, die bei unsachgemäßer Verwendung ggf. die Augen schädigen können. Mit ungeschützten Augen nicht direkt in die Lichtkegel blicken! Ggf. Augenschutz benutzen!

Büchner Lichtsysteme GmbH

Büschelstraße 8a Tel.: +49 (0)8293 | 909 112
D-86465 Welden Fax: +49 (0)8293 | 909 111

E-mail: info@buechner-lichtsysteme.de
Web: www.buechner-lichtsysteme.de

www.imaging-light-technology.com

IMAGING LIGHT TECHNOLOGY
BÜCHNER