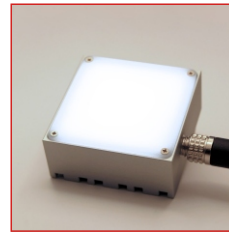


# HI-LIGHT-40

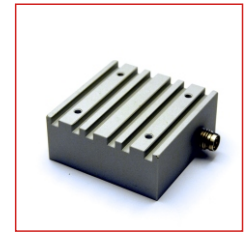
Backlight  
quadratisch



- >> hochwertige Ausführung
- >> preisgünstig
- >> hohe Homogenität
- >> effizientes thermisches Design
- >> einfache Montage
- >> für Dauer-, Schalt- und Blitzbetrieb\*\*\*



HI-LIGHT-40 weiß



HI-LIGHT-40 Gehäuse  
mit integrierten Kühlrippen

## Technische Daten

Gehäuse	Alu gefräst, kugelgestrahlt, natur eloxiert
Front (im Lieferumfang)	Acryl 2mm diffus (Material 060)
Gesamtgewicht	ca. 65g
Betriebs-/Umgebungstemp.	max. 50°C empfohlen
Lebensdauer der LEDs (bei 25°C):	
rot / IR	ca. 50.000 - 100.000 Std.
weiß	ca. > 20.000 Std.
Anschluss	M8-Stecker (4-polig)
Anzahl LEDs	16

## Kenndaten

Farbe *	typische Werte pro LED		typische Werte pro Leuchte	
	Wellenlänge (ca.)	Strom (24VDC)	Intensität ** (DC-Betrieb)	
HB rot	635nm	~ 40 mA	ca. 25 W/m <sup>2</sup>	
HB weiß	x:0,32/y:0,31	~ 55 mA	ca. 60 W/m <sup>2</sup>	
HB IR	850nm	~ 65 mA	ca. 120 W/m <sup>2</sup>	

\* weitere Farben und Ausführungen auf Anfrage

\*\* Messfläche: mittig, direkt auf Diffusor

## Betriebsarten

Die Beleuchtung ist für den Betrieb an 24VDC ausgelegt. Folgende Betriebsmodi sind möglich:

- DC-Betrieb an einem Netzteil mit 24VDC
- geschalteter Betrieb an einem 24V Netzteil über z.B. SPS, Opto-Relais oder Controller (GS-Serie, SC-Serie mit 24V Netzteil)
- Helligkeitsgesteuerter Betrieb über zusätzlichen Controller (SC-Serie oder GS-Serie mit 24V Netzteil)
- Blitzbetrieb über zusätzlichen Controller (SC-Serie mit 24V Netzteil oder GS-Serie mit 48V Netzteil). Der Betriebsstrom kann im Blitzbetrieb bei dieser Kombination ca. um den Faktor 2 bis 3 angehoben werden.

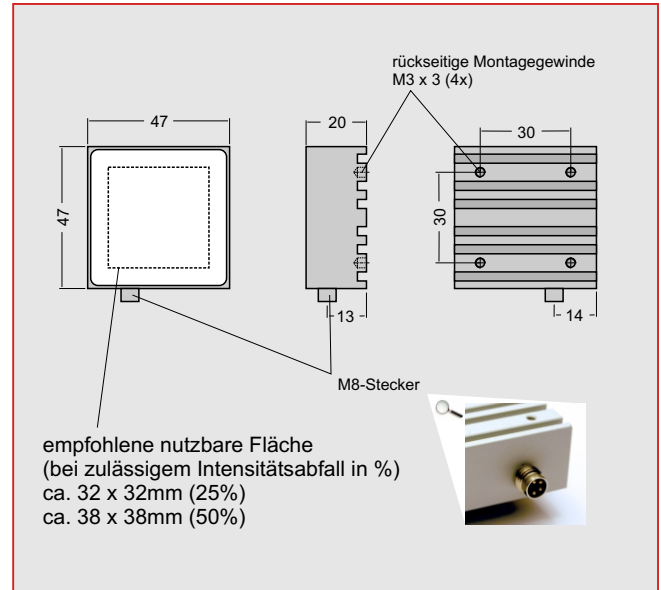
\*\*\* Für ausschließlichen Blitzbetrieb sind die Leuchten optional auch als optimierte Blitzausführung (SC-Type) für höhere Blitzströme verfügbar. Sie können in Kombination mit Controllern der GS- oder SC-Serien mit 24V Netzteil eingesetzt werden und ermöglichen eine maximale Bestromung. Weitere Informationen auf Anfrage.

## Bestellnummern

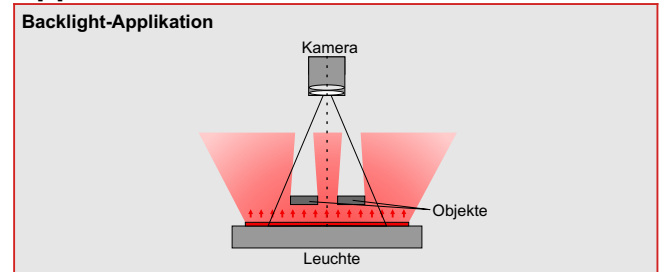
Bestellnummer	Bezeichnung
<b>S195-635120HB-24-M8</b>	HI-LIGHT-40 HB rot 635nm 24VDC mit M8
<b>S195-WLM120HB-24-M8</b>	HI-LIGHT-40 HB weiß 24VDC mit M8
<b>S195-850120HB-24-M8</b>	HI-LIGHT-40 HB IR 850nm 24VDC mit M8

Weiteres Zubehör finden Sie in unserem Zubehör-Katalog.

## Maße



## Applikationshinweis



technische Änderungen vorbehalten



### Sicherheitshinweis!

LED-Lichtsysteme können sehr intensive Strahlung erzeugen, die bei unsachgemäßer Verwendung ggf. die Augen schädigen können. Mit ungeschützten Augen nicht direkt in die Lichtkegel blicken! Ggf. Augenschutz benutzen!

### Büchner Lichtsysteme GmbH

Büschelstraße 8a Tel.: +49 (0)8293 | 909 112  
D-86465 Welden Fax: +49 (0)8293 | 909 111

E-mail: info@buechner-lichtsysteme.de  
Web: www.buechner-lichtsysteme.de

www.imaging-light-technology.com

IMAGING LIGHT TECHNOLOGY  
**BÜCHNER**