

# HI-LIGHT-2/II

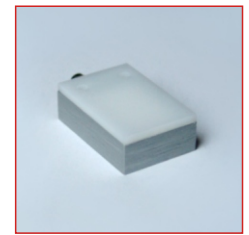
Backlight  
rechteckig



- >> kompakte Bauform
- >> preisgünstiges Design
- >> Einfache Montage
- >> für Dauer-, Schalt- und Blitzbetrieb\*\*\*



HI-LIGHT-2/II rot



HI-LIGHT-2/II

## Technische Daten

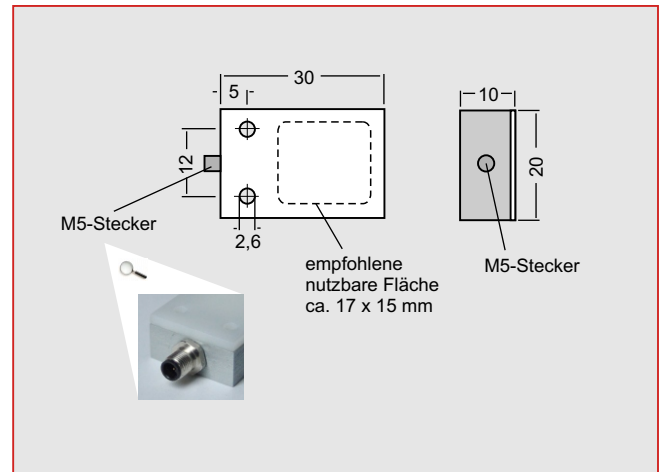
Gehäuse	Alu gefräst, natur eloxiert / Acryl
Gesamtgewicht	ca. 10g
Betriebs-/Umgebungstemperatur	max. 50°C empfohlen
Lebensdauer der LEDs (bei 25°C):	
rot	ca. 50.000 - 100.000 Std.
weiß	ca. > 20.000 Std.
Anschluss	M5-Stecker (4-polig)
Anzahl LEDs	8

## Kenndaten

Farbe *	typische Werte pro LED		typische Werte pro Leuchte	
	Wellenlänge (ca.)	Strom (24VDC)	Intensität ** (DC-Betrieb)	
rot	633nm	~ 15 mA	ca. 30 W/m <sup>2</sup>	
weiß	8200K	~ 30 mA	ca. xx W/m <sup>2</sup>	

\* weitere Farben und Ausführungen auf Anfrage  
\*\* Messfläche: mittig, direkt auf Diffusor

## Maße



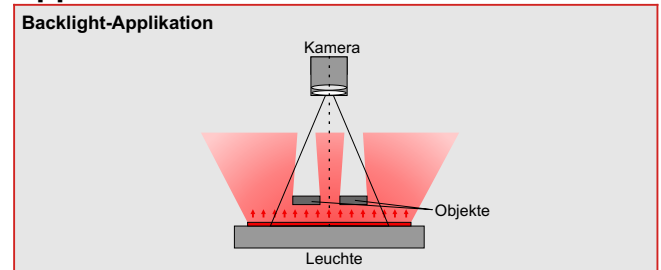
## Betriebsarten

Die Beleuchtung ist für den Betrieb an 24VDC ausgelegt. Folgende Betriebsmodi sind möglich:

- DC-Betrieb an einem Netzteil mit 24VDC
- geschalteter Betrieb an einem 24V Netzteil über z.B. SPS, Opto-Relais oder Controller (GS-Serie, SC-Serie mit 24V Netzteil)
- Helligkeitsgesteuerter Betrieb über zusätzlichen Controller (SC-Serie oder GS-Serie mit 24V Netzteil)
- Blitzbetrieb über zusätzlichen Controller (SC-Serie mit 24V Netzteil oder GS-Serie mit 48V Netzteil). Der Betriebsstrom kann im Blitzbetrieb bei dieser Kombination ca. um den Faktor 2 bis 3 angehoben werden.

\*\*\* Für ausschließlichen Blitzbetrieb sind die Leuchten optional auch als optimierte Blitzausführung (SC-Type) für höhere Blitzströme verfügbar. Sie können in Kombination mit Controllern der GS- oder SC-Serien mit 24V Netzteil eingesetzt werden und ermöglichen eine maximale Bestromung.  
Weitere Informationen auf Anfrage.

## Applikationshinweis



## Bestellnummern

Bestellnummer	Bezeichnung
S2-633120-24-M5	HI-LIGHT-2/II rot 633nm 24VDC mit M5
S2-W82120-24-M5	HI-LIGHT-2/II weiß 8200K 24VDC mit M5
Zubehör	Bezeichnung
S12-M52M	Kabel 2m mit M5-Kupplung gerade 4-polig

Weiteres Zubehör finden Sie in unserem Zubehör-Katalog.

technische Änderungen vorbehalten



### Sicherheitshinweis!

LED-Lichtsysteme können sehr intensive Strahlung erzeugen, die bei unsachgemäßer Verwendung ggf. die Augen schädigen können. Mit ungeschützten Augen nicht direkt in die Lichtkegel blicken! Ggf. Augenschutz benutzen!

### Büchner Lichtsysteme GmbH

Uzstrasse 2      Tel.: +49 (0)8293 | 909 112  
D-86465 Welden      Fax: +49 (0)8293 | 909 111

E-mail: info@buechner-lichtsysteme.de  
Web: www.buechner-lichtsysteme.de

www.imaging-light-technology.com

IMAGING LIGHT TECHNOLOGY  
**BÜCHNER**